

La spesa intelligente fresca ecologica e nutriente



Unione Europea

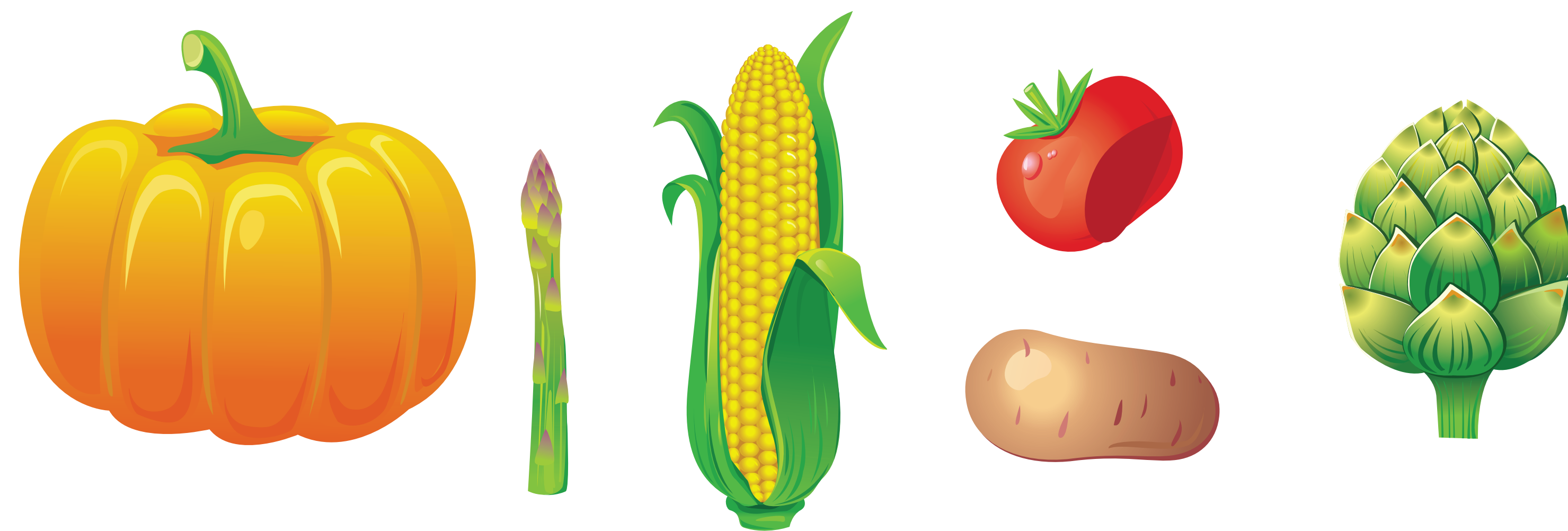
Fondo europeo agricolo
per lo sviluppo rurale:
*l'Europa investe
nelle zone rurali*



Oggi cucino io, ma prima imparo

Tatto (Ruvido - Liscio)

Quale ha la buccia ruvida? E quale liscia?



Colore

Di che colore è? Ci sono altri colori?



Gusto (acido, dolce, salato, amaro)

Che gusto ha?

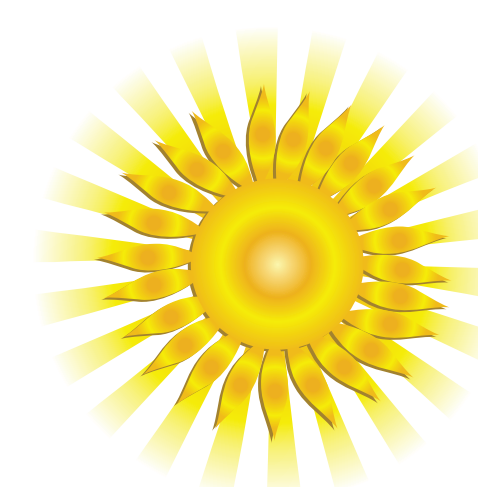
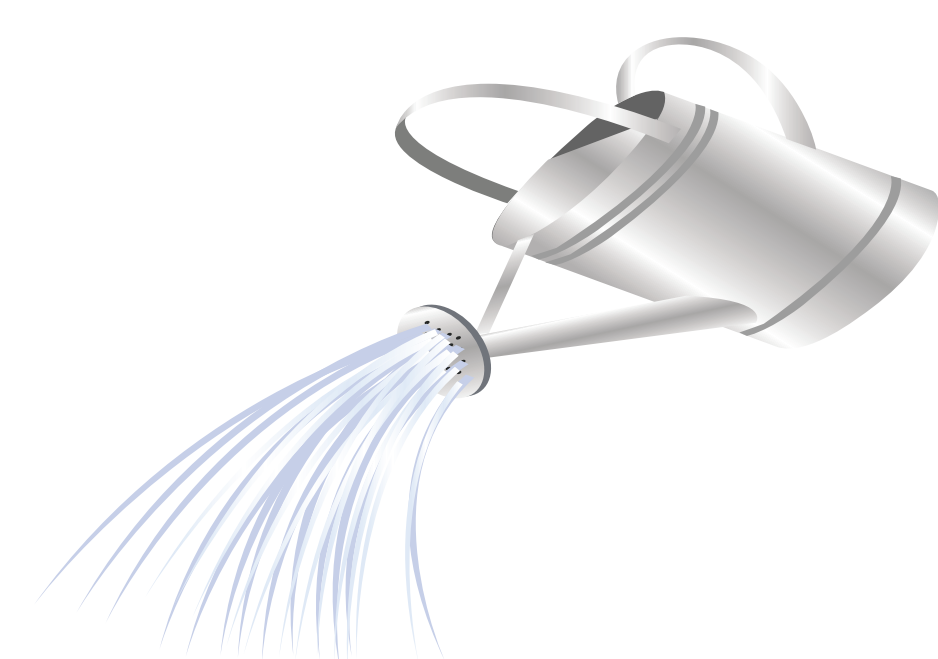


Come lo cucineresti?



Più eco meno spreco

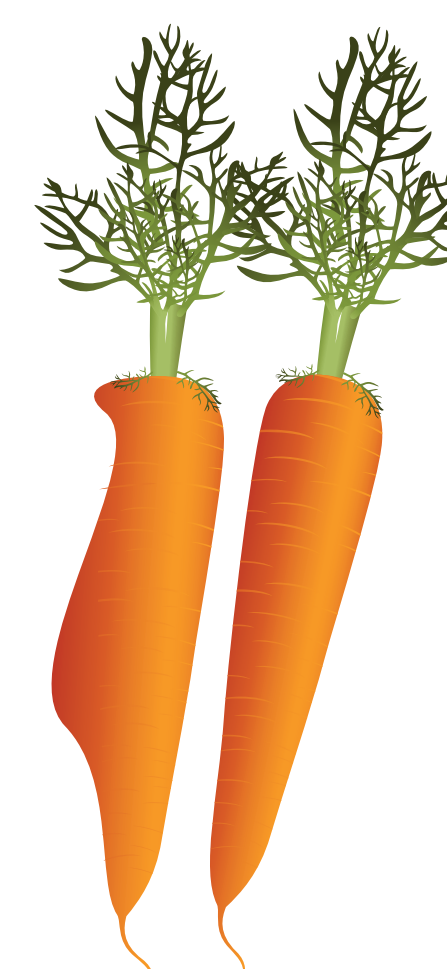
Cosa serve alle piante?



Cosa guardiamo di un frutto o di un ortaggio?



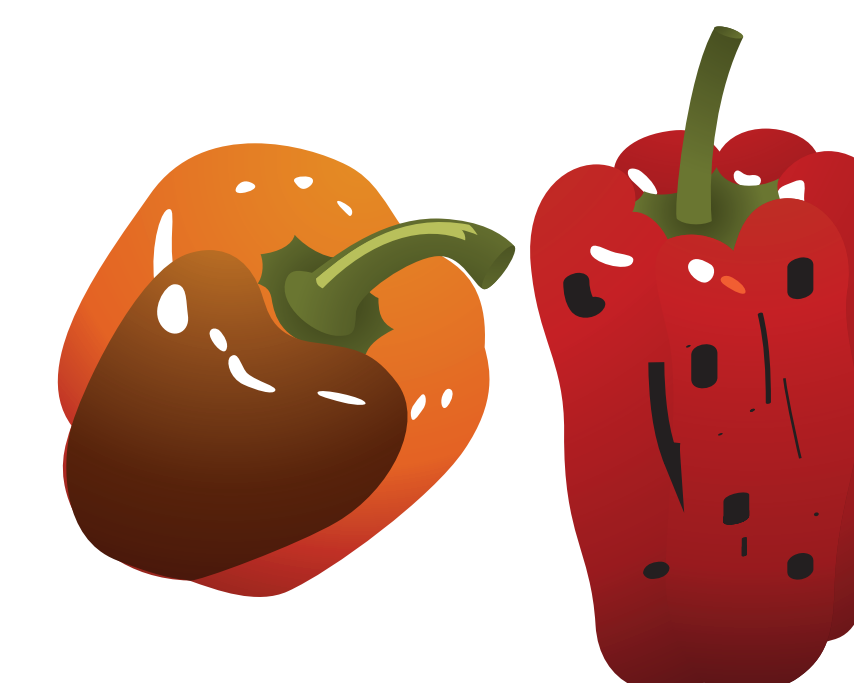
Dimensione



Forma



Colore



Parti macchiate o toccate

Ma siamo sicuri che quei frutti o quegli ortaggi debbano finire per forza nella pattumiera?

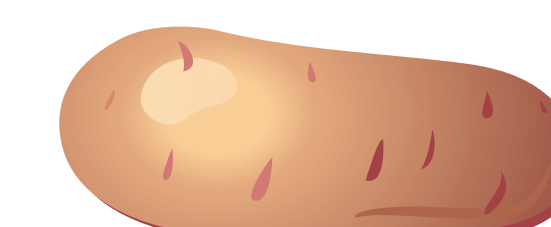
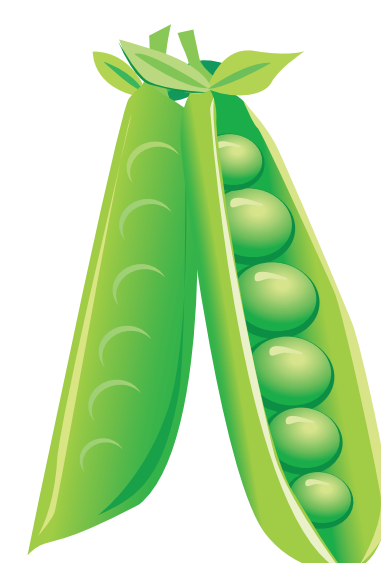
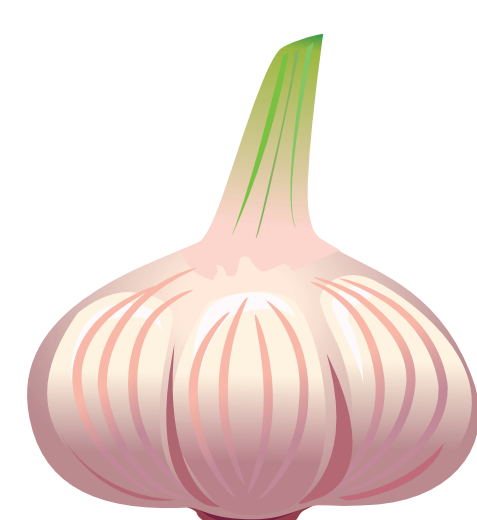


Unione Europea

Fondo europeo agricolo
per lo sviluppo rurale:
*l'Europa investe
nelle zone rurali*

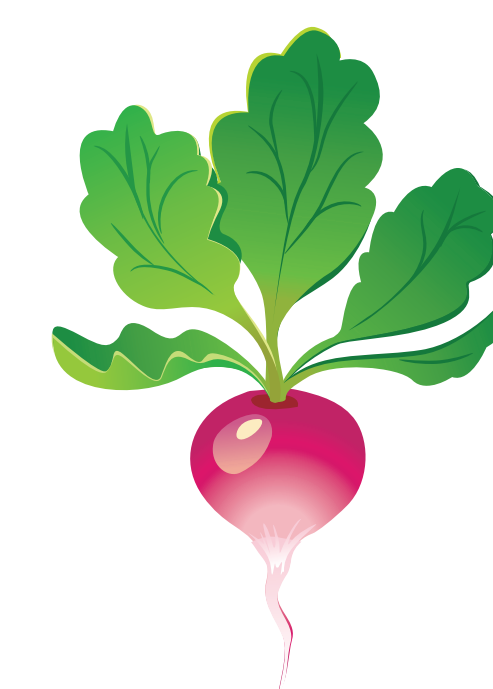
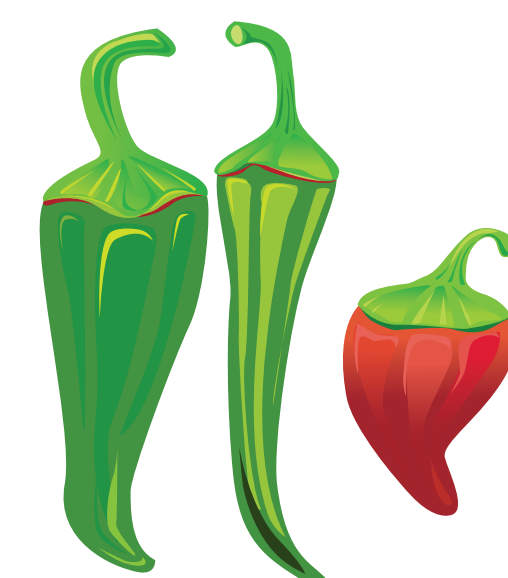
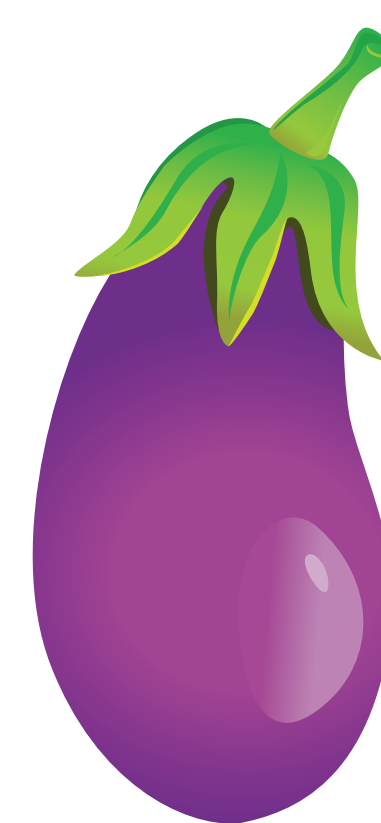


Sulle tracce dell'ortaggio misterioso



Cerca il prodotto... Caccia al tesoro

- Trova la fava
- Trova la cipolla
- Trova la patata
- Trova la ciliegia
- Trova il pomodoro
- Trova la mela
- Trova il peperone
- Trova la lattuga
- Trova il limone
- Trova la carota
- Trova il finocchio
- Trova i piselli
- Trova i fagioli
- Trova il ravanello
- Trova l'albicocca
- Trova l'arancia
- Trova il carciofo
- Trova l'aglio
- Trova l'asparago
- Trova lo zucchini
- Trova il cavolfiore



Fondo europeo agricolo
per lo sviluppo rurale:
*l'Europa investe
nelle zone rurali*

Unione Europea



Il segreto del km utile



Filiera lunga



Filiera corta



L' "orto negozio" è un modello creato ad Aversa che rapidamente si sta diffondendo, si tratta di un negozio che intorno ha dei terreni coltivati, nei banchi del negozio è possibile trovare i prodotti ottenuti dalla coltivazione dei campi adiacenti il negozio e quelli di poche aziende agricole del territorio che garantiscono gli stessi standard di qualità e salubrità. Tutte le aziende si sottopongono a controlli di un ente di ricerca esterno. Il modello dell'orto negozio è ideale anche per il punto vendita di un agrisilo in città, un luogo dove i genitori possono acquistare un cibo sicuro e nutriente per se e per i propri piccoli, garantendo all'agricoltore un buon margine.

Le esperienze di filiera corta hanno iniziato a diffondersi intorno al 2000.

Nel concetto di filiera corta vi è incapsulato non solo un'idea di prossimità geografica, ma anche e soprattutto una prossimità sociale che implica la capacità della catena di stabilire un canale di comunicazione tra produttore e consumatore

Dove cresce? A terra, sull'albero o sottoterra?

A che distanza? Vicino (regione) Non tanto vicino (fuori regione)

Lontano (fuori Italia)?

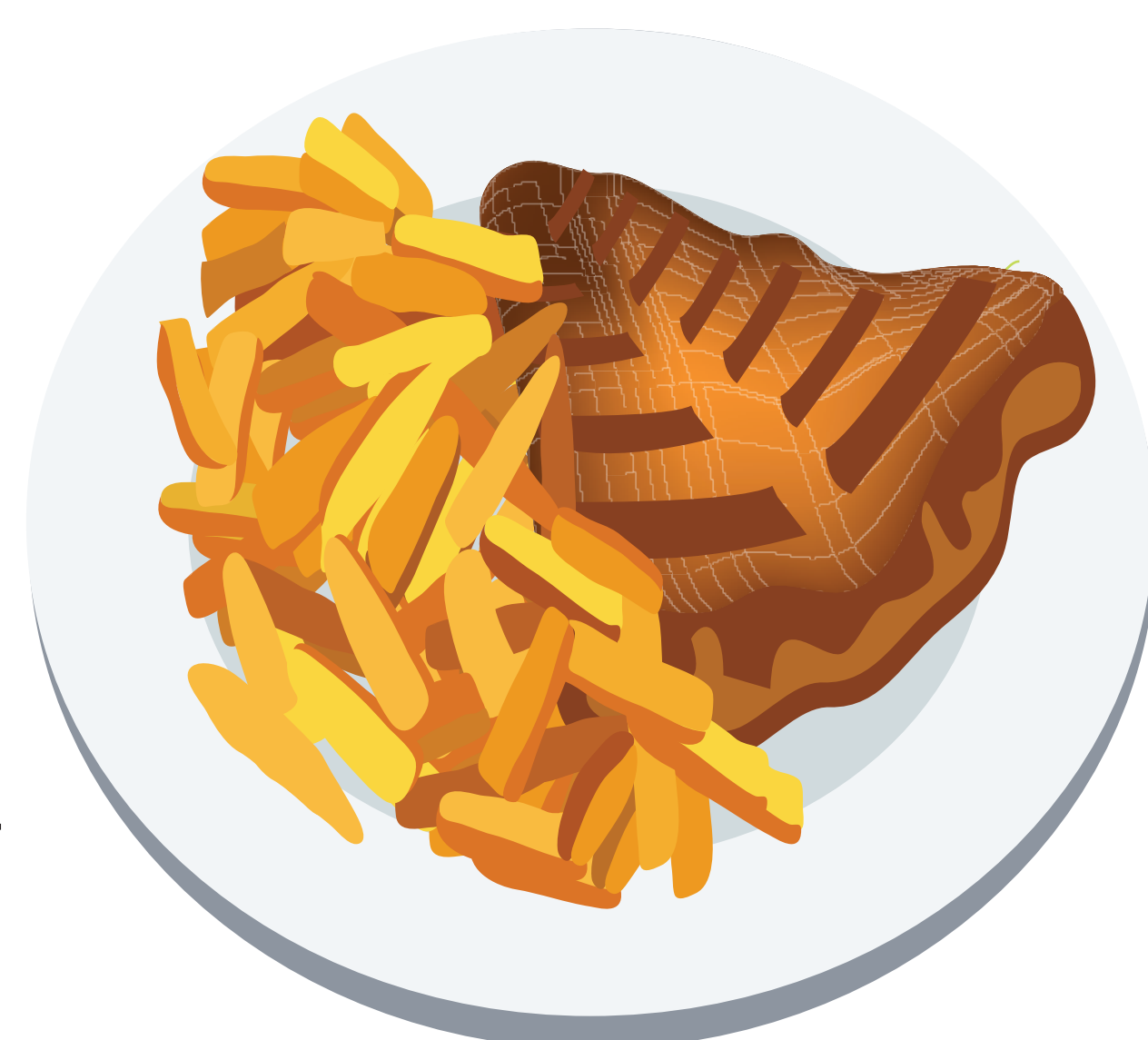


Fondo europeo agricolo per lo sviluppo rurale: l'Europa investe nelle zone rurali

Unione Europea



PSR 14-20 Campania



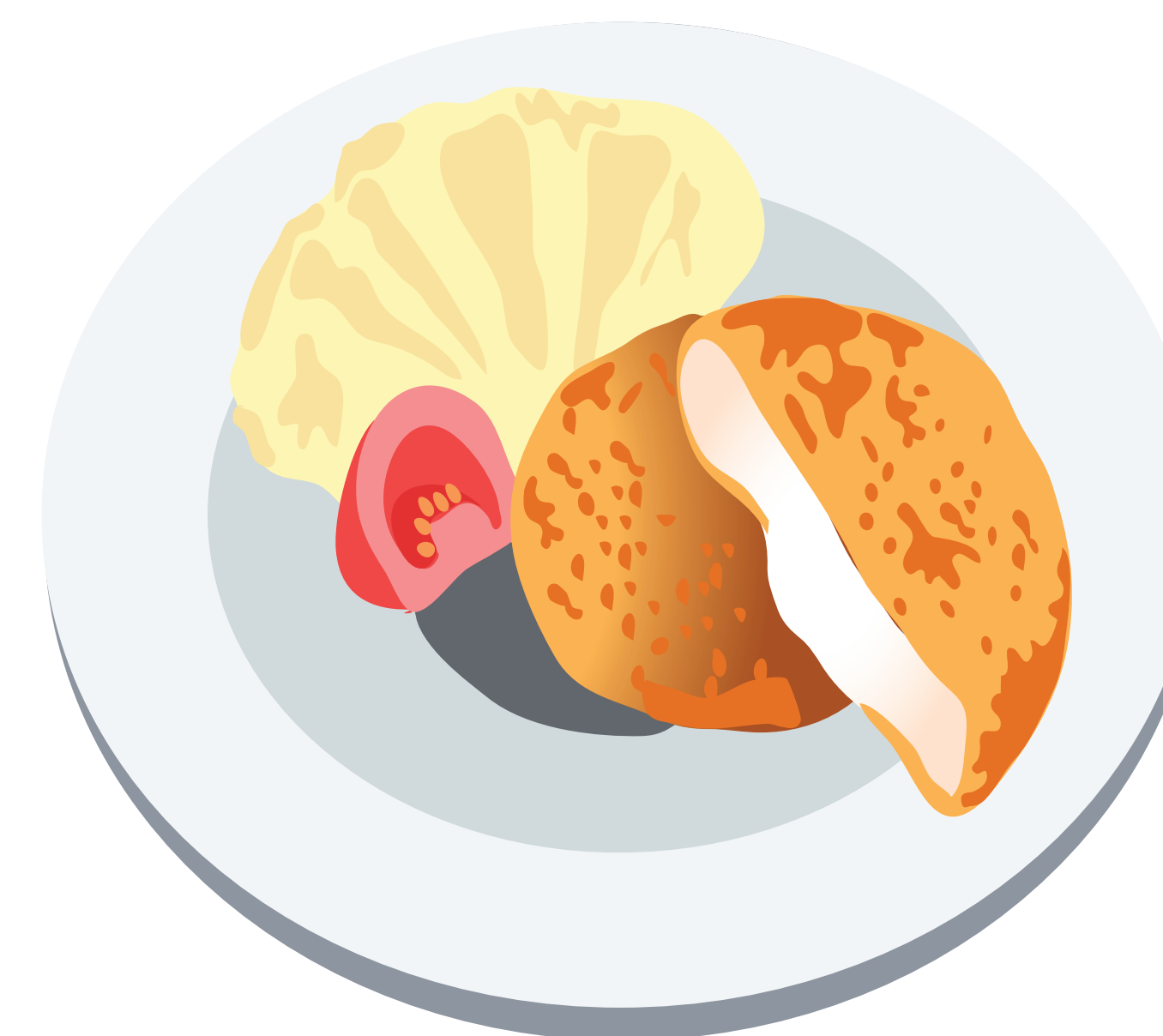
Cotoletta e patatine



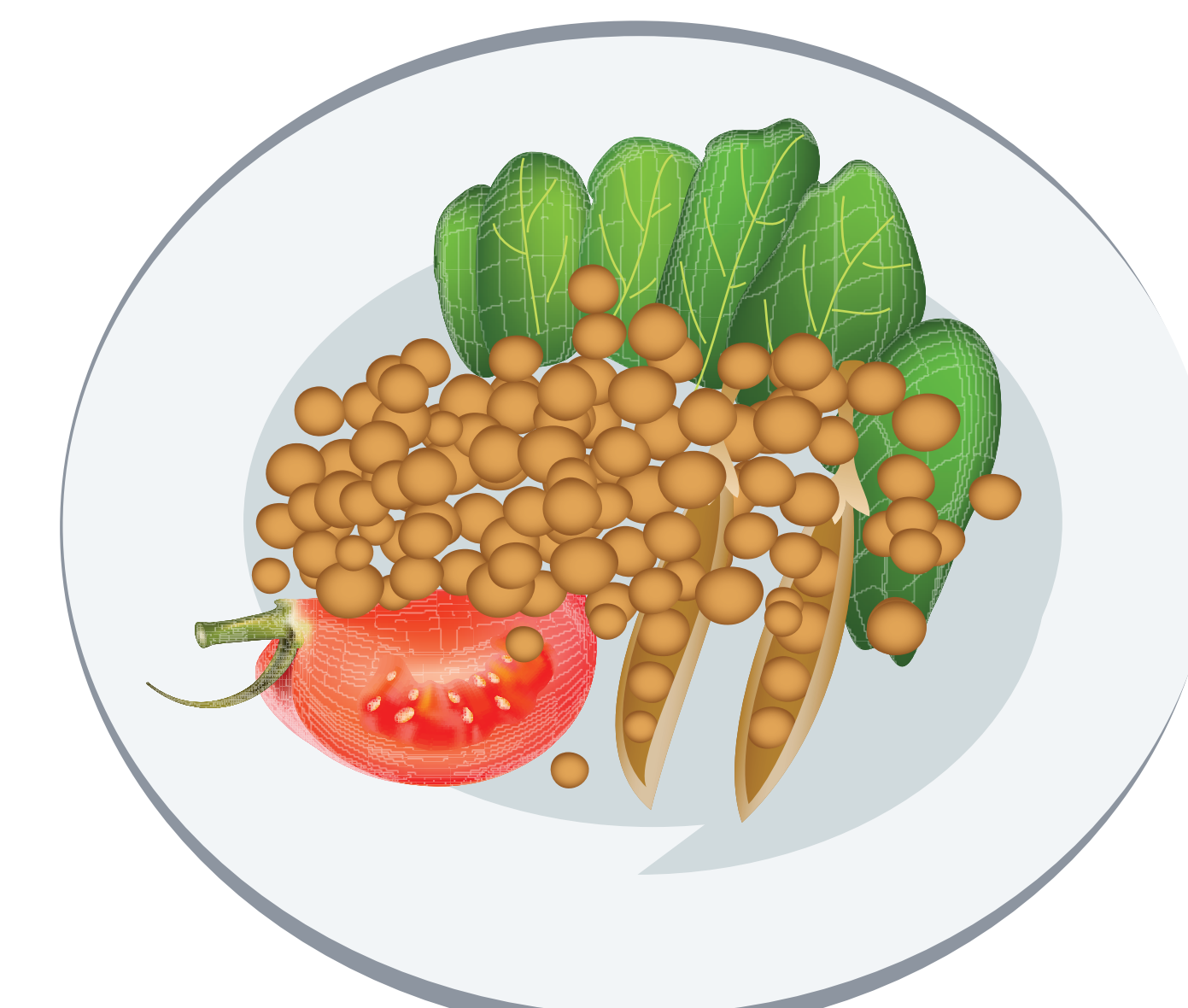
Pizza capricciosa



Formaggio, pomodoro e olive



Cordon bleu di pollo con purè di patate



Insalata di legumi, con pomodoro e verdure

Dimmi cosa mangi e ti dirò che pianeta avrai



*Cosa conosci? Cosa mangi? Metti nel carrello solo quello che conosci e che mangi
Sono più le cose che hai preso o quelle che hai lasciato nei banchi? **



Unione Europea

Fondo europeo agricolo
per lo sviluppo rurale:
*l'Europa investe
nelle zone rurali*

